

# SEMAINE de la PARENTALITÉ

LE HAVRE  
ensemble

DU 25 NOV. AU 1<sup>ER</sup> DÉC. 2019

LE HAVRE



## LE PROGRAMME

Pour cette 2<sup>e</sup> édition de la Semaine de la Parentalité, la Ville du Havre propose aux familles de les accompagner et de les soutenir dans leur fonction parentale.

Au programme : des activités ludiques parents-enfants, des temps d'échanges avec des professionnels pour parler parentalité et des conférences sur des sujets d'actualité tels que les écrans et les enfants, ou encore les questionnements autour de l'adolescence (écrans, sexualité, harcèlement, relations parents-enfants...). Les actions proposées sont gratuites et ouvertes à tous.

## LUNDI 25 NOVEMBRE

### La plage de la crèche des Gobelins

Crèche des Gobelins - 8 bis, rue des Gobelins | De 9 h 30 à 10 h 30

Dans l'espace sable de la crèche, l'équipe propose un temps de découverte et de plaisir pour les enfants accompagnés de leurs parents. Un moment convivial pour jouer, transvaser, manipuler et toucher.

Enfants de 24 à 36 mois | [Sur inscription](#) au 02 35 43 26 97

### L'arbre de la parentalité

Crèche Demidoff - 39, rue Labédoyère | De 9 h 30 à 10 h 30

Parents, venez avec votre enfant faire l'empreinte de vos mains en peinture. Ces empreintes seront ensuite accrochées comme feuilles dans l'arbre de la parentalité.

Enfants de plus de 20 mois | [Sur inscription](#) au 02 35 24 11 83

### Apéro-parentalité, soirée spéciale papas

Cafétéria de l'Hôtel de Ville du Havre | De 18 h 30 à 20 h 30

Papas, futurs papas, « supers papas », « papas poules », « beaux-pères », « papas solos », venez partager et échanger ensemble autour d'un verre, dans un esprit convivial sur le thème « Être papa en 2019 ».

Rencontre entre pères | [Entrée libre](#)

## RENCONTRES ÉCHANGES PARENTS / PROFESSIONNELS

Animées par l'association Ensemble pour l'Éducation de la Petite Enfance

### Bien dormir pour mieux grandir

Pôle Molière - 31, Amiral Courbet

| De 9 h à 10 h 15

[Entrée libre](#)



### Grandir avec les écrans

Pôle Molière - 31, Amiral Courbet

| De 10 h 30 à 11 h 45

[Entrée libre](#)

### La sécurité affective et la confiance en soi, les bases du développement harmonieux de l'enfant

Forum de l'Hôtel de Ville

| De 14 h 30 à 16 h

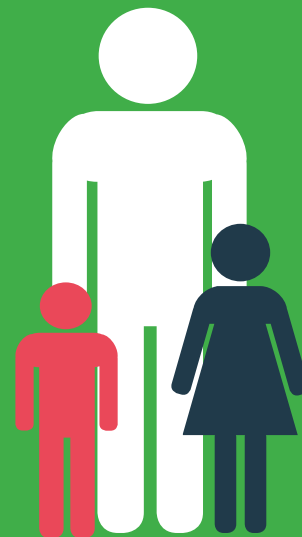
[Entrée libre](#)

### Ateliers des papas, bien jouer avec mon enfant

Forum de l'Hôtel de Ville

| De 17 h 30 à 18 h 30

[Entrée libre](#)



## MARDI 26 NOVEMBRE

### Histoires pour petits et grands à la crèche des Gobelins

Crèche des Gobelins - 8 bis, rue des Gobelins | De 9 h 30 à 10 h 30

Une professionnelle de la crèche fera découvrir aux enfants et à leurs parents des albums jeunesse. Un moment convivial de partage et d'échanges pour petits et grands autour d'histoires et autres contes.

Enfants de 24 à 36 mois | [Sur inscription](#) au 02 35 43 26 97

### Les écrans : comment les éviter ? Avec des jeux hétéroclites !

Crèche La Boîte à Câlines - 1, rue Henry Labay | De 9 h 30 à 11 h

Dans toutes les sections de la crèche, présentation aux enfants et aux familles, de jeux faciles à fabriquer peu onéreux et constructifs. Les différents matériels seront fournis par la crèche.

Enfants de 12 mois à 3 ans | [Sur inscription](#) au 02 35 46 96 29

### Fabrication de sables magiques

Crèche Bouquet de Soleils - 30, rue Gabriel Péri | De 10 h à 11 h

Venez, avec votre enfant fabriquer du sable magique et expérimenter en atelier son usage (éveil sensoriel, transvasements...). Ce temps d'action permettra d'échanger entre parents sur les ateliers sensoriels possibles à réaliser à la maison, chacun pouvant transmettre ses « trucs et astuces ».

Enfants de 18 à 24 mois | [Sur inscription](#) au 02 35 19 64 23

### Porte ouverte

Maison des Familles - 76, rue d'Estimauville | De 14 h à 18 h

Venez découvrir un lieu dédié et consacré à la petite enfance et à la parentalité.

[Entrée libre](#)

### Atelier « livres » au relais lecture de la Fabrique Soquence

Crèche Tom Pouce - La Fabrique Soquence - 375, rue de Verdun

De 14 h 30 à 15 h et de 15 h à 15 h 30

Venez partager un moment autour de lectures libres suivi d'un temps de conte avec votre enfant.

[Sur inscription](#) au 02 35 45 70 22

### Temps de lecture et de relaxation

Crèche Le Toboggan Jaune - 10, rue Jules Vallès | De 16 h 30 à 18 h

Découvrez un temps de lecture parents-enfant suivi d'une démonstration de relaxation.

Enfants jusqu'à 4 ans - [Sur inscription](#) au 02 35 51 66 50

## CONFÉRENCE LES ADOS : ÉCRANS, SEXE ET QUESTIONNEMENTS Animée par Isabelle Filliozat et Margot Fried-Filliozat

Théâtre de l'Hôtel de Ville - Place de l'Hôtel de Ville | À 19 h

À cette occasion, Isabelle Filliozat et Margot Fried-Filliozat proposeront une conférence autour de sujets qui animent les échanges et les relations parents-adolescents : les écrans, le harcèlement, la sexualité, les liens parents-ados et ce que la parentalité positive peut apporter dans ces relations.

*Vente et dédicace de livres en partenariat avec la Galerne après la conférence.*

[Entrée libre](#)



© Geoffroy Mathieu/Opale

**MERCREDI 27 NOVEMBRE**

### Échanges autour d'un petit-déjeuner

Crèche Les Petits Paris - 113, rue de Paris | À partir de 8 h

Venez partager un petit-déjeuner avec votre enfant au sein de la crèche afin de renforcer le lien en famille.

Sur inscription au 02 35 43 03 63

### ATELIERS PHILO

**C'est quoi grandir ensemble, parlons-en**

Animés par l'association SEVE

Atelier dédié aux enfants de 7 à 11 ans et leurs parents, suivi d'un temps d'échanges entre chaque groupe

Maison des Familles - 76, rue d'Estimaerville

De 9 h 30 à 11 h

Sur inscription 02 35 43 41 49

La Fabrique Pierre Hamet - Centre social

16, allée Pierre de Coubertin | De 15 h à 16 h 30

Sur inscription 02 35 46 55 51



### RENCONTRE

**Grandir avec un enfant différent, parlons-en**

Service Handicap et Ligue Havraise

Maison des Familles - 76, rue d'Estimaerville

De 14 h 30 à 16 h 30

Sur inscription 02 35 43 41 49



## CONFÉRENCE L'IMPACT DES ECRANS SUR LES ENFANTS Anne-Lise Ducanda

Magic Mirrors - Quai des Antilles | À 19 h

À l'occasion de cette conférence, le Docteur Anne-Lise Ducanda interroge : Les écrans prennent une place de plus en plus importante dans la vie des enfants. Quelles conséquences pour leur développement ?

Parents, adultes, quel rôle avons-nous et que pouvons-nous mettre en place pour aider nos enfants à bien grandir dans cet environnement de multi médias ?

Avant la conférence, animations à destination des parents de 18 h à 19 h, proposées par le service promotion santé publique Le Havre Seine Métropole

Entrée libre



## JEUDI 28 NOVEMBRE



### Échanges autour d'un petit-déjeuner

Crèche Picoty - 31, Lord Kitchener | De 8 h à 10 h

Venez partager un petit-déjeuner au sein de la crèche et échanger autour de la thématique « Être parent aujourd'hui »

Sur inscription au 02 35 43 11 05

### Carrefour des parents « Les neurosciences au service de l'éducation »

Pôle Molière - 31, Amiral Courbet | De 9 h à 11 h

Un espace de parole anonyme, confidentiel et gratuit, dédié aux familles où vous pourrez partager vos expériences avec des professionnels. Les dernières avancées en neurosciences apportent de plus en plus d'informations sur le fonctionnement du cerveau. La prise en compte des différentes zones du cerveau peut être utile à chacun d'entre nous pour mieux comprendre le fonctionnement de nos enfants et par conséquent : comment les aider à bien grandir.

Inscription conseillée au 06 82 92 94 29

### Le langage, comment ça marche ? Quelques outils pour favoriser son développement

La Fabrique des Quartiers Sud - 50, rue de la Vallée | De 14 h à 16 h

Présentation interactive du développement du langage chez l'enfant.

Enfants de 18 à 24 mois | Sur inscription au 02 35 19 64 23

Entrée libre

### L'arbre de la parentalité

Crèche Demidoff - 39, rue Labédoyère | De 14 h 30 à 15 h 30

Parents, venez avec votre enfant faire l'empreinte de vos mains en peinture. Ces empreintes seront ensuite accrochées comme feuilles dans l'arbre de la parentalité.

Enfants de plus de 20 mois | Sur inscription au 02 35 24 11 83

### Créons ensemble !

Crèche Pomme de Reinette - 24 bis, rue des Œillets | De 14 h 30 à 16 h

Enfants et parents sont conviés à venir bricoler avec de la végétation de saison.

Enfants de 20 à 36 mois | Sur inscription au 02 35 74 14 72

## Après-midi jeux

Crèche Coccinelle - 16, allée Pierre de Coubertin | De 14 h 30 à 16 h 30

Présentation et manipulation de jeux adaptés aux bébés et jeunes enfants. Conseils et informations sur les jouets en prévision des achats de Noël. Un moment ludique à partager en famille suivi d'un goûter.

Enfants jusqu'à 4 ans | Sur inscription au 02 35 54 58 74

## Les bienfaits du jeu en famille chez le tout-petit

Crèche Les Gramminis - 5, rue Gramme | De 16 h 30 à 18 h

Afin de placer le jeu au cœur de l'interaction enfant(s) / parent(s) / adulte(s), la crèche propose un moment convivial autour du jeu sous toutes ses formes (premiers jeux de société, puzzle, loto...), qui sera l'occasion d'échanger sur ses bienfaits pour le jeune enfant.

Sur inscription au 02 35 44 67 86

## Raconte-moi tes émotions !

Maison des Familles - 76, rue d'Estimauville | De 17 h à 18 h 30

À travers un jeu d'expressions théâtralisées sous forme de chaises musicales ; venez exprimer une situation concrète qui vous procure à vous et votre enfant une émotion. Partage et échanges en perspectives !

Enfants de 6 à 9 ans | Sur inscription au 02 35 43 41 49

## VENDREDI 29 NOVEMBRE

### Plantations de Noël

Crèche de Rouelles - 2, place Maurice Blard | À 15 h

Venez préparer Noël avec vos enfants autour d'un atelier jardinage.

Sur inscription au 02 35 47 79 41

### Accompagner les émotions du jeune enfant pour l'aider à grandir

La Fabrique Pré Fleuri - Centre social - 6, allée Jean Vilar | De 15 h à 17 h

Venez échanger autour de l'approche du développement de l'enfant, en évoquant les émotions très diverses qu'il exprime au quotidien. Approche empathique de l'enfant en réponse à son comportement qui peut être déroutant.

Sur inscription au 07 50 64 19 25



## SAMEDI 30 NOVEMBRE

### La femme enceinte et l'activité physique en piscine : l'aqua prénatale

Piscine Municipale de Caucriauville - 181, rue Edouard Vaillant  
De 9 h à 11 h

S'initier à une activité physique adaptée aux femmes enceintes en milieu aquatique. Recherche du bien-être et du maintien de la forme. Découverte de la préparation à l'accouchement avec une équipe pluridisciplinaire (sage-femme et éducateur sportif). Possibilité d'être accompagnée par son conjoint.

Sur inscription au au 02 35 47 14 41

### Le renforcement du lien parent-enfant par le milieu aquatique

Piscine Municipale de la Mare-Rouge - 89, rue Florimond Laurent  
De 15 h 30 à 17 h 30

Mise en place de différents ateliers avec pour objectif la collaboration du parent et de l'enfant au sein d'un environnement commun.

Sur inscription au 02 35 46 37 87

## DIMANCHE 1<sup>ER</sup> DÉCEMBRE

### L'adaptation de l'enfant en milieu aquatique

Piscine Municipale du Cours de la République - 37, Cours de la République  
De 10 h à 12 h

Découverte du milieu aquatique à travers les âges avec un créneau bébés nageurs et un créneau jardin aquatique. Le bassin sera propice à l'accueil du jeune public avec une augmentation de la température de l'eau et la mise en place d'un parcours pédagogique adapté.

Enfants de 5 mois à 3 ans pour les bébés nageurs

Enfants de 3 à 6 ans pour le jardin aquatique

Sur inscription au 02 35 25 20 93



## LES RENCONTRES PROFESSIONNELLES

3 temps dédiés aux professionnels de l'enfance,  
de la famille, de l'éducation, du social...



## MARDI 26 NOVEMBRE

### Atelier de sensibilisation autour d'outils, de techniques d'animation pour aborder la thématique des écrans avec les familles

Proposé par la Communauté Urbaine, service promotion de la santé publique  
Maison municipale de Caucriauville - 40 rue Jules Vallès  
De 9 h à 11 h

Inscription par mail [petite-enfance@lehavre.fr](mailto:petite-enfance@lehavre.fr)

## JEUDI 28 NOVEMBRE

### Atelier de sensibilisation autour d'outils, de techniques d'animation pour aborder la thématique des écrans avec les familles

Proposé par la Communauté Urbaine, service promotion de la santé publique  
Maison municipale du Bois-au-Coq - 10 rue Pierre Morgand  
De 9 h à 11 h

Inscription par mail [petite-enfance@lehavre.fr](mailto:petite-enfance@lehavre.fr)

## VENDREDI 29 NOVEMBRE

### Conférence « La parentalité aujourd'hui, être parents aujourd'hui, où en est-on ? » Catherine Sellenet

À l'occasion de cette conférence, Catherine Sellenet, sociologue et psychologue vous propose : au regard des questions et des enjeux autour des nouvelles formes de parentalité, comment mieux accompagner et soutenir les parents dans leur rôle éducatif.

Atrium, bibliothèque Oscar Niemeyer - Place Niemeyer

De 10 h à 12 h

Inscription par mail [petite-enfance@lehavre.fr](mailto:petite-enfance@lehavre.fr)

## REMERCIEMENTS

**La Caisse d'Allocations Familiales du Havre**

**Le Conseil Départemental de Seine-Maritime**

**La Communauté Urbaine Le Havre Seine Métropole**

**La société Filliozat & Co**

**L'association La Ligue Havraise**

**L'association**

**« Ensemble pour l'Éducation de la Petite Enfance »**

**L'association SEVE « Savoir Être et Vivre Ensemble »**

**La librairie La Galerne**

